



คำสั่งสำนักเสริมสร้างความเข้มแข็งชุมชน

ที่ ๗ / ๒๕๖๕

เรื่อง แต่งตั้งคณะกรรมการอำนวยการและคณะทำงานขับเคลื่อนกิจกรรมตามโครงการนวัตกรรมเสริมสร้างชุมชนเข้มแข็ง : Chumchon Smile

สำนักเสริมสร้างความเข้มแข็งชุมชน มีภารกิจในการขับเคลื่อนการเสริมสร้างชุมชนเข้มแข็ง โดยใช้หลักการนำมโนทัศน์ของเศรษฐกิจพอเพียงมาประยุกต์ใช้ ซึ่งสถานการณ์ปัจจุบันวิถีการดำเนินชีวิตของประชาชนเปลี่ยนแปลง ส่งผลให้บริบทพื้นที่ชุมชนเปลี่ยนแปลงไป ทำให้การขับเคลื่อนงานการเสริมสร้างชุมชนเข้มแข็ง ต้องมีการปรับปรุงกระบวนการและวิธีการให้เหมาะสมกับสถานการณ์ปัจจุบัน โดยในถึงประมาณ พ.ศ. ๒๕๖๕ กรมการพัฒนาชุมชน กำหนดให้มีการขับเคลื่อนหน่วยงานที่มีผลการปฏิบัติงานและนวัตกรรมดีเด่น เพื่อส่งเสริมให้บุคลากรและหน่วยงานใช้ความคิดริเริ่มสร้างสรรค์ออกแบบนวัตกรรมในการขับเคลื่อนภารกิจของหน่วยงาน และยกระดับ พัฒนางาน และเพิ่มผลสัมฤทธิ์ในการขับเคลื่อนงานในเชิงคุณภาพ เสริมสร้างขวัญกำลังใจให้กับบุคลากร และเสริมสร้างภาพลักษณ์ที่ดี ประกอบกับโครงการพัฒนาชุมชนใสสะอาด ในการป้องกันและปราบปรามการทุจริตในวงราชการอย่างต่อเนื่องให้เป็นระบบราชการที่โปร่งใส สำนักเสริมสร้างความเข้มแข็งชุมชน จึงได้จัดทำโครงการนวัตกรรมเสริมสร้างชุมชนเข้มแข็ง : Chumchon Smile ภายใต้กรอบแนวคิด “เสริมพลังทีม สร้างชุมชนล้ำค่า สู่ความเข้มแข็งอย่างพอเพียงและยั่งยืน

เพื่อให้การขับเคลื่อนงานเป็นไปด้วยความเรียบร้อยและมีประสิทธิภาพ สำนักเสริมสร้างความเข้มแข็งชุมชน จึงแต่งตั้งคณะกรรมการอำนวยการและคณะทำงานขับเคลื่อนกิจกรรมตามโครงการนวัตกรรมเสริมสร้างชุมชนเข้มแข็ง : Chumchon Smile ดังนี้

๑. คณะกรรมการอำนวยการ ประกอบด้วย

- | | |
|--|-------------------------------|
| ๑.๑ ผู้อำนวยการสำนักเสริมสร้างความเข้มแข็งชุมชน | ประธานคณะกรรมการ |
| ๑.๒ ผู้เชี่ยวชาญเฉพาะด้านการพัฒนาชุมชน | รองประธานคณะกรรมการ |
| ๑.๓ ผู้อำนวยการกลุ่มงานส่งเสริมการบริหารจัดการชุมชน | คณะกรรมการ |
| ๑.๔ ผู้อำนวยการศูนย์ศึกษาและพัฒนาชุมชนองค์กรวิชาชีพ | คณะกรรมการ |
| ๑.๕ ผู้อำนวยการกลุ่มงานส่งเสริมสัมมาชีพชุมชน | คณะกรรมการ |
| ๑.๖ ผู้อำนวยการกลุ่มงานส่งเสริมผู้นำชุมชนและองค์กรชุมชน | คณะกรรมการ |
| ๑.๗ ผู้อำนวยการกลุ่มงานส่งเสริมการเรียนรู้ชุมชน | คณะกรรมการ |
| ๑.๘ หัวหน้าฝ่ายอำนวยการ | คณะกรรมการ |
| ๑.๙ ผู้อำนวยการกลุ่มงานประสานแผนและยุทธศาสตร์ | คณะกรรมการและเลขานุการ |
| ๑.๑๐ นักวิชาการพัฒนาชุมชนชำนาญการพิเศษ
กลุ่มงานประสานแผนและยุทธศาสตร์ | คณะกรรมการและผู้ช่วยเลขานุการ |

ให้มีหน้าที่ความรับผิดชอบ ดังต่อไปนี้

๑. กำหนดแนวทางและแผนปฏิบัติการขับเคลื่อนโครงการนวัตกรรมเสริมสร้างชุมชนเข้มแข็ง : Chumchon Smile

/๒. กำกับ...

๒. กำกับ ดูแล ให้คำปรึกษา และสนับสนุนการปฏิบัติงานแก่คณะทำงานขับเคลื่อน
โครงการนวัตกรรมเสริมสร้างชุมชนเข้มแข็ง : Chumchon Smile

๓. ติดตามความก้าวหน้าการขับเคลื่อนตามแผนปฏิบัติการ ฯ และสรุปรายงานผล

๔. ปฏิบัติงานอื่น ๆ ที่เกี่ยวข้องกับโครงการฯ

๒. คณะทำงานขับเคลื่อนกิจกรรม คลินิก สสช. ประกอบด้วย

๒.๑ ผู้อำนวยการสำนักเสริมสร้างความเข้มแข็งชุมชน	หัวหน้าคณะทำงาน
๒.๒ ผู้เชี่ยวชาญเฉพาะด้านการพัฒนาชุมชน	คณะทำงาน
๒.๓ ผู้อำนวยการกลุ่มงานส่งเสริมการบริหารจัดการชุมชน	คณะทำงาน
๒.๔ ผู้อำนวยการศูนย์ศึกษาและพัฒนาชุมชนองค์กรวิชาชีพ	คณะทำงาน
๒.๕ ผู้อำนวยการกลุ่มงานส่งเสริมสัมมาชีพชุมชน	คณะทำงาน
๒.๖ ผู้อำนวยการกลุ่มงานส่งเสริมผู้นำชุมชนและองค์กรชุมชน	คณะทำงาน
๒.๗ ผู้อำนวยการกลุ่มงานส่งเสริมการเรียนรู้ชุมชน	คณะทำงาน
๒.๘ หัวหน้าฝ่ายอำนวยการ	คณะทำงาน
๒.๙ นักวิชาการพัฒนาชุมชนชำนาญการพิเศษ(ผู้ช่วยผู้อำนวยการกลุ่มงาน)ทุกกลุ่ม	คณะทำงาน
๒.๑๐ ผู้อำนวยการกลุ่มงานประสานแผนและยุทธศาสตร์	คณะทำงานและเลขานุการ
๒.๑๑ นักวิชาการพัฒนาชุมชนชำนาญการพิเศษ กลุ่มงานประสานแผนและยุทธศาสตร์	คณะทำงานและผู้ช่วยเลขานุการ

ให้มีหน้าที่ความรับผิดชอบ ดังต่อไปนี้

๑. การวางแผน ออกแบบ ประสานงาน และดำเนินการขับเคลื่อนกิจกรรมสื่อสาร
สร้างการรับรู้กิจกรรม คลินิก สสช. ของสำนักเสริมสร้างความเข้มแข็งชุมชน ให้เป็นไปตามแผนปฏิบัติการ
ขับเคลื่อนโครงการนวัตกรรมเสริมสร้างชุมชนเข้มแข็ง : Chumchon Smile และตามแนวทางการขับเคลื่อน
โครงการพัฒนาชุมชนในเสาะอาด

๒. ติดตามและสรุปรายงานผลการดำเนินงานให้คณะกรรมการอำนวยการทราบ

๓. ปฏิบัติหน้าที่อื่น ๆ ที่เกี่ยวข้องตามที่ได้รับมอบหมาย

๓. คณะทำงานขับเคลื่อนกิจกรรมการจัดทำแนวทางการขับเคลื่อนชุมชนเข้มแข็งต้นแบบ

(Best Practices) ประกอบด้วย

๓.๑ ผู้อำนวยการกลุ่มงานส่งเสริมการบริหารจัดการชุมชน	หัวหน้าคณะทำงาน
๓.๒ ผู้อำนวยการกลุ่มงานประสานแผนและยุทธศาสตร์	คณะทำงาน
๓.๓ นักวิชาการพัฒนาชุมชนชำนาญการพิเศษ(ผู้ช่วยผู้อำนวยการกลุ่มงาน)ทุกกลุ่ม	คณะทำงาน
๓.๔ นายกัมพล วงศ์ชนะยุทธ	คณะทำงาน
๓.๕ นางสาวจุฑาภรณ์ แสงอ่อน	คณะทำงาน
๓.๖ นางสาววิธินรภัไพ คักกลอ	คณะทำงานและเลขานุการ
๓.๗ จ.ท.นนทวิทย์ นิลานุษ	คณะทำงานและผู้ช่วยเลขานุการ

ให้มีหน้าที่ความรับผิดชอบ ดังต่อไปนี้

๑. การวางแผน ออกแบบ ประสานงาน และดำเนินการขับเคลื่อนกิจกรรมการจัดทำ
แนวทางการขับเคลื่อนชุมชนเข้มแข็งต้นแบบ (Best Practices) ของสำนักเสริมสร้างความเข้มแข็งชุมชน
ให้เป็นไปตามแผนปฏิบัติการขับเคลื่อนโครงการนวัตกรรมเสริมสร้างชุมชนเข้มแข็ง : Chumchon Smile

๒. ติดตามและสรุปรายงานผลการดำเนินงานให้คณะกรรมการอำนวยการทราบ

๓. ปฏิบัติหน้าที่อื่น ๆ ที่เกี่ยวข้องตามที่ได้รับมอบหมาย

๔. คณะทำงานขับเคลื่อนกิจกรรมสื่อสารสร้างการรับรู้ ผ่านสื่อออนไลน์ รูปแบบ Podcast และกิจกรรมการเพิ่มศักยภาพบุคลากร กิจกรรมศึกษาและแลกเปลี่ยนเรียนรู้ ระดับพื้นที่ (สสข. On tour) ประกอบด้วย

๔.๑ ผู้อำนวยการกลุ่มงานประสานแผนและยุทธศาสตร์	หัวหน้าคณะทำงาน
๔.๒ นางสาวจุไรรัตน์ เอี่ยมเมื่อง	คณะทำงาน
๔.๓ นางสาวพรวิมล หล้าอุป	คณะทำงาน
๔.๔ นายเอกลักษณ์ มหาสุภาพ	คณะทำงาน
๔.๕ ว่าที่ร้อยตรีหญิงณัฐริดา นามแก้ว	คณะทำงาน
๔.๖ นางพรรณนิภา คล้ายวงษ์	คณะทำงาน
๔.๗ นางสาวณัฐณิษฐ์ ยอดดวงจันทร์	คณะทำงาน
๔.๘ นางสาวพัชรีดา ปลายสุวรรณ	คณะทำงาน
๔.๙ นางสาวกรรณิการ์ บันเทิงจิตต์	คณะทำงาน
๔.๑๐ นายยงยุทธ พอด้า	คณะทำงาน
๔.๑๑ นางสาวยิ่งกมล ดาบสมุทร	คณะทำงาน
๔.๑๒ นายสุวรรณ์ ตะเคียนเกลี้ยง	คณะทำงาน
๔.๑๓ นางสาวอนุสรรา จันทร์ทิมา	คณะทำงาน
๔.๑๔ นายกัมพล วงศ์ชนะยุทธ	คณะทำงาน
๔.๑๕ นางสาววิมลร่ำไพ คักกลอ	คณะทำงานและเลขานุการ
๔.๑๖ จ.ท.นนทวิทย์ นิลานุช	คณะทำงานและผู้ช่วยเลขานุการ

ให้มีหน้าที่ความรับผิดชอบ ดังต่อไปนี้

๑. การวางแผน ออกแบบ ประสานงาน และดำเนินการขับเคลื่อนกิจกรรมสื่อสารสร้างการรับรู้ ผ่านสื่อออนไลน์ รูปแบบ Podcast และการเพิ่มศักยภาพบุคลากร กิจกรรมศึกษาและแลกเปลี่ยนเรียนรู้ ระดับพื้นที่ (สสข. On tour) ของสำนักเสริมสร้างความเข้มแข็งชุมชน ให้เป็นไปตามแผนปฏิบัติการขับเคลื่อนโครงการนวัตกรรมเสริมสร้างชุมชนเข้มแข็ง : Chumchon Smile และตามแนวทางการขับเคลื่อนโครงการพัฒนาชุมชนใสสะอาด

๒. ดำเนินการผลิตสื่อประชาสัมพันธ์ ในรูปแบบ Podcast และรูปแบบอื่น ๆ ที่น่าสนใจ และทันสมัย เพิ่มช่องทางการสื่อสารการประชาสัมพันธ์ ผ่านสื่อ Social Media และการให้บริการข้อมูลข่าวสาร เพื่อให้เป็นไปด้วยความโปร่งใสตามหลักธรรมาภิบาล

๓. วางแผนและจัดฝึกอบรมเพื่อยกระดับความรู้ความสามารถด้าน Generative AI และลงมือปฏิบัติการใช้ Generative AI ในการปฏิบัติงาน เพื่อยกระดับทักษะด้านดิจิทัลให้แก่บุคลากร

๔. สนับสนุนการขับเคลื่อนกิจกรรมศึกษาและแลกเปลี่ยนเรียนรู้ ระดับพื้นที่ (สสข. On tour) ให้กับทีมสสข. Professional ให้มีประสิทธิภาพ

๕. ติดตามและสรุปรายงานผลการดำเนินงานให้คณะกรรมการอำนวยการทราบ

๖. ปฏิบัติหน้าที่อื่น ๆ ที่เกี่ยวข้องตามที่ได้รับมอบหมาย

๕. คณะทำงานขับเคลื่อนกิจกรรมถอดบทเรียนหรือองค์ความรู้ (KM) ประกอบด้วย

๕.๑ ผู้อำนวยการกลุ่มงานส่งเสริมการเรียนรู้ชุมชน	หัวหน้าคณะทำงาน
๕.๒ ผู้อำนวยการกลุ่มงานประสานแผนและยุทธศาสตร์	คณะทำงาน
๕.๓ นักวิชาการพัฒนาชุมชนชำนาญการพิเศษ(ผู้ช่วยผู้อำนวยการกลุ่มงาน)ทุกกลุ่ม	คณะทำงาน
๕.๔ หัวหน้าฝ่ายอำนวยการ	คณะทำงาน

๕.๕ นายกัมพล วงศ์ชนะยุทธ

คณะกรรมการ

๕.๖ นางสาวจุฑาภรณ์ แสงอ่อน

คณะกรรมการ

๕.๗ นางสาววริณร่ำไพ ศักกลอ

คณะกรรมการและเลขานุการ

๕.๘ จ.ท.นนทวิทย์ นิลานุช

คณะกรรมการและผู้ช่วยเลขานุการ

ให้มีหน้าที่ความรับผิดชอบ ดังต่อไปนี้

๑. การวางแผน ออกแบบ ประสานงาน และดำเนินการขับเคลื่อนกิจกรรมสื่อสารสร้างการรับรู้ถอดบทเรียนหรือองค์ความรู้ (KM) ให้เป็นไปแผนปฏิบัติการแผนปฏิบัติการขับเคลื่อนการดำเนินโครงการนวัตกรรมเสริมสร้างชุมชนเข้มแข็ง : Chumchon Smile และตามแนวทางการขับเคลื่อนโครงการพัฒนาชุมชนใสสะอาด

๒. ติดตามและสรุปรายงานผลการดำเนินงานให้คณะกรรมการอำนวยการทราบ

๓. ปฏิบัติหน้าที่อื่น ๆ ที่เกี่ยวข้องตามที่ได้รับมอบหมาย

ทั้งนี้ ตั้งแต่บัดนี้เป็นต้นไป

สั่ง ณ วันที่ ๖ กุมภาพันธ์ พ.ศ. ๒๕๖๔



(นางสาวนิภา ทองก้อน)

ผู้อำนวยการสำนักเสริมสร้างความเข้มแข็งชุมชน



แผนการขับเคลื่อนงาน

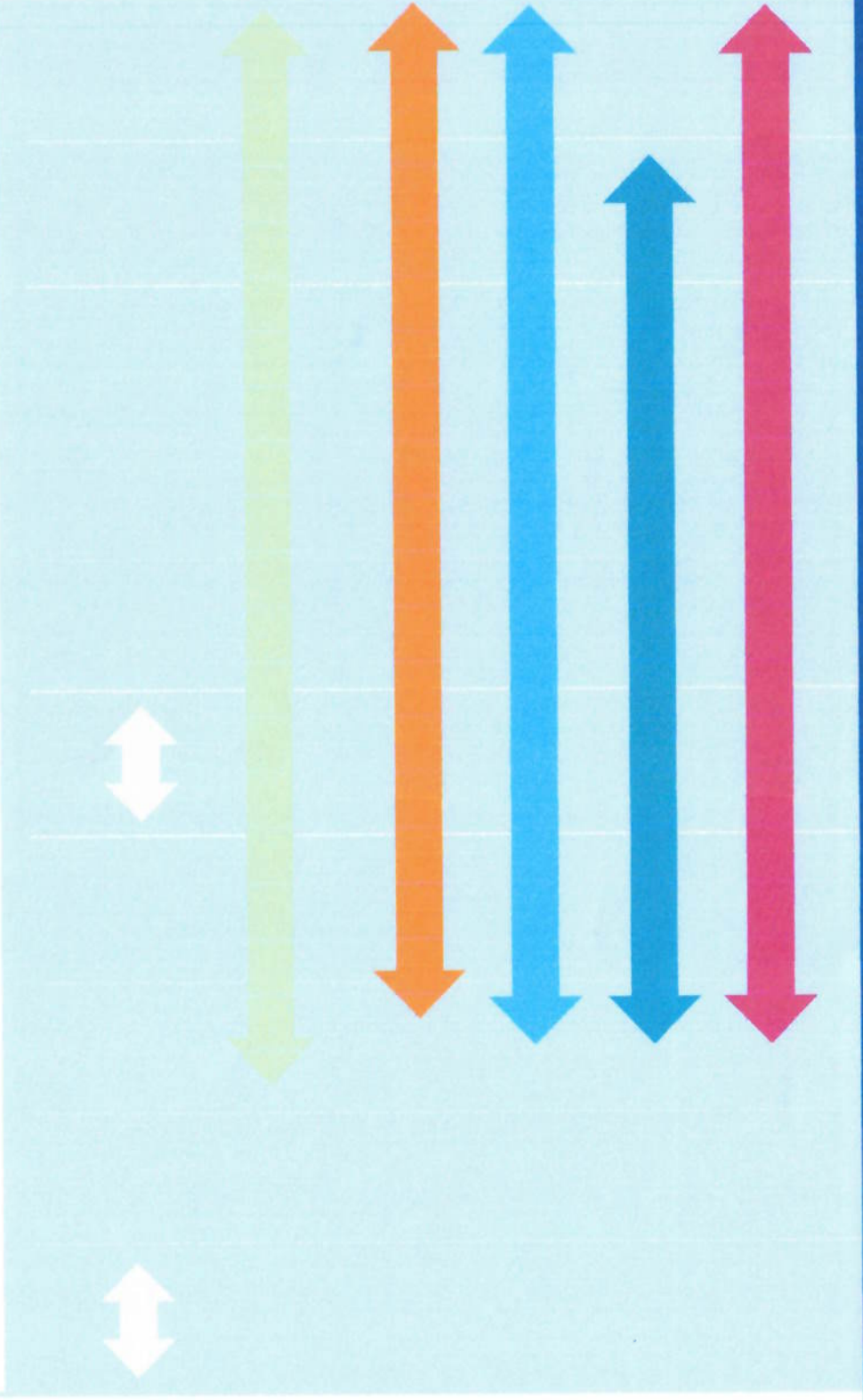
โครงการนวัตกรรมเสริมสร้างชุมชนเข้มแข็ง : Chumchon Smile ☺

“เสริมพลังทีม สร้างชุมชนล้ำค่า สู่ความเข้มแข็งอย่างพอเพียงและยั่งยืน”

ระยะเวลาดำเนินการ

พ.ย.68 ธ.ค.68 ม.ค.69 ก.พ.69 มี.ค.69 เม.ย.69 พ.ค.69 มิ.ย.69 ก.ค.69 ส.ค.69

กิจกรรม
1. คลินิก สสช.
2. Best Practice ชุมชนเข้มแข็งต้นแบบ
3. Podcast สสช.
4. เพิ่มศักยภาพบุคลากร
5. สสช. On Tour
6. ถอดองค์ความรู้ (KM)





นวัตกรรมเสริมสร้างชุมชนเข้มแข็ง : Chumchon Smile ☺

“เสริมพลังทีม สร้างชุมชนล้ำค่า สู่อุปกรณ์เข้มแข็งอย่างพอเพียงและยั่งยืน”

Concept

Pain Point -เจ้าหน้าที่ขาดความรู้ -สตง ให้ความเห็นว่าเป็นเครื่องมือเสริมสร้างชุมชนเข้มแข็งที่ไม่สามารถรักษาสุขภาพผู้นำไว้ได้ -วิธีการทำงานของเจ้าหน้าที่พช รั้งให้กับผู้นำในพื้นที่ -ความหมายของชุมชนเข้มแข็งคืออะไร

กลุ่มเป้าหมาย : 1 เจ้าหน้าที่ มข. (ส่วนกลาง+ส่วนภูมิภาค)
2 กลุ่มผู้นำ อองค์กร เครือข่าย



Input

• องค์ความรู้ให้กับทีมงาน • สื่อสารสร้างการรับรู้ • กระบวนการสร้างชุมชนเข้มแข็ง

วัตถุประสงค์

1. เพื่อเพิ่มขีดสมรรถนะให้กับบุคลากรทุกระดับ
2. เพื่อพัฒนางานให้เกิดนวัตกรรมเสริมสร้างระบบราชการโปร่งใส และเป็นองค์กรแห่งการเรียนรู้
3. เพื่อให้การขับเคลื่อนภารกิจด้านการเสริมสร้างความเข้มแข็งชุมชนเป็นไปอย่างมีประสิทธิภาพ

Process



Output

- เสริมพลังทีม พช. Professional
- พัฒนางานเดิม เพิ่มขึ้นให้มีประสิทธิภาพ Best Practice
- องค์กรแห่งการเรียนรู้ Learning Organization

เชิงปริมาณ

1. ร้อยละ 90 สทอ.สามารถขับเคลื่อนงานประเด็นเด่นต่างๆ ได้คะแนนระดับ A
2. ร้อยละ 95 เจ้าหน้าที่ มข. มีความรู้เพิ่มขึ้นในการขับเคลื่อนงานชุมชนเข้มแข็ง ปี 2569
3. ร้อยละ 100 เจ้าหน้าที่ สสช. ได้รับการพัฒนาศักยภาพ
4. มีนวัตกรรม จำนวน 1 นวัตกรรม ในการขับเคลื่อนงานตามภารกิจ สสช.

KPI

เชิงคุณภาพ

- เจ้าหน้าที่ มข. ขับเคลื่อนงานชุมชนเข้มแข็ง ปี 2569 ได้เป็นอย่างดีมีประสิทธิภาพ
- เจ้าหน้าที่ สสช. สามารถสนับสนุนการขับเคลื่อนงานในระดับพื้นที่ได้
- สสช. เป็นองค์กรแห่งการเรียนรู้

เศรษฐกิจฐานรากมั่นคง ชุมชนเข้มแข็งอย่างยั่งยืน ด้วยหลักปรัชญาของเศรษฐกิจพอเพียง

ผังรายการ Podcast

โครงการนวัตกรรมเสริมสร้างชุมชนเข้มแข็ง : Chumchon Smile

ภายใต้กรอบแนวคิด “เสริมพลังทีม สร้างชุมชนล้ำค่า สู่ความเข้มแข็งอย่างพอเพียงและยั่งยืน”

สำนักเสริมสร้างความเข้มแข็งชุมชน ดำเนินการสื่อสารสร้างการรับรู้ภารกิจสำคัญหรือประเด็นที่ได้รับความสนใจ (Hot Topics) ในประเด็นเน้นย้ำของกรมการพัฒนาชุมชน หรือประเด็นที่ได้รับความสนใจของเจ้าหน้าที่ที่ขับเคลื่อนงานของสำนักเสริมสร้างความเข้มแข็งชุมชน ผ่านรายงาน Podcast

๑. กำหนดการถ่ายทำรายการ Podcast สสช.

ที่	วัน/เดือน/ปี	ประเด็นที่ได้รับความสนใจ (Hot Topics)	ผู้รับผิดชอบ ประเด็นฯ	พิธีกร/ผู้ดำเนินรายการ
๑	๒๒ ม.ค. ๖๙ เวลา ๑๔.๐๐ น. เป็นต้นไป ณ สสช.	๑. การพัฒนาหมู่บ้านเศรษฐกิจพอเพียงตามข้อเสนอแนะของ สตง. เป้าหมาย คือ หมู่บ้านที่เข้าร่วมโครงการพัฒนาหมู่บ้านเศรษฐกิจพอเพียง ระหว่างปี พ.ศ. ๒๕๖๔ – ๒๕๖๗ ๒. การน้อมนำแนวพระราชดำริฯ ปลูกผักสวนครัวเพื่อสร้างความมั่นคงทางอาหาร (๑ อำเภอ ๑ หมู่บ้านต้นแบบ)	ผอ.สุรศักดิ์ แหล่งหล้า	นายกัมพล วงศ์ชนะยุทธ (บาลี่)
๒	๖ ก.พ. ๖๙ เวลา ๑๔.๐๐ น. เป็นต้นไป ณ สสช.	การพัฒนาศูนย์เรียนรู้ โคก หนอง นา สู่ความยั่งยืน ๑.อำเภอมีผลผลิต/ผลิตภัณฑ์ของศูนย์เรียนรู้ โคก หนอง นา ลงทะเบียน OTOP ๒.การพัฒนาเป็นแหล่งท่องเที่ยว ๑ อำเภอ ๑ ศูนย์เรียนรู้ท่องเที่ยว* ๓. การขึ้นทะเบียนศูนย์เรียนรู้การพัฒนาคุณภาพชีวิตตามหลักทฤษฎีใหม่ ประยุกต์สู่ “โคก หนอง นา”กรณีดำเนินการครบระยะ ๕ ปี	ผอ.ไพรัตน์ จงรักษา	ว่าที่ร้อยตรี หญิงณัฐริดา นามแก้ว (คิก คิก)
๓	๗ เม.ย. ๖๙ เวลา ๑๔.๐๐ น. เป็นต้นไป ณ สสช.	๑. การส่งเสริมการพัฒนาอาชีพ การจัดตั้งเป็นกลุ่มอาชีพ และสนับสนุนผู้นำชุมชนในการแก้ไขปัญหาความยากจน ๒. การขับเคลื่อนแผนพัฒนาตำบล	๑.ผอ.วิโรจน์ น้ำหอม ๒.ผอ.ธิดาพรรณ มีแสงเงิน	นางสาวพรป วีณ์ หล้าอุป (มะมายด์)
๔	๗ มิ.ย. ๖๙ เวลา ๑๔.๐๐ น. เป็นต้นไป ณ สสช.	๑.การสนับสนุนกลุ่มเป้าหมายเข้าสู่กระบวนการ มชช. ๒.สรุปรายงานผลหมู่บ้านเศรษฐกิจพอเพียงตามข้อเสนอแนะของ สตง.	๑. ผอ. พนารัตน์ มาตย์สมบัติ ๒.ผอ.สุรศักดิ์ แหล่งหล้า	นายยงยุทธ พ่อค้า (แจ๊คกี้)
๕	๗ ก.ค. ๖๙ เวลา ๑๔.๐๐ น. เป็นต้นไป ณ สสช.	๑. เตรียมงานรับโล่รางวัลฯ ๒. ศูนย์ศึกษาและพัฒนาชุมชนนครักษ์	๑.ผอ.ไพรัตน์ จงรักษา ๒.ผอ.จันทร์หอม สีแดง	นายสุวรรณ์ ตะเคียนเกลี้ยง (สุวรรณ์)

หมายเหตุ : วัน เวลา และสถานที่ อาจเปลี่ยนแปลงได้ตามความเหมาะสม

๒. กำหนดการประชาสัมพันธ์รายการ Podcast สสช.

EP.	ประเด็นที่ได้รับความสนใจ (Hot Topics)	วัน/เดือน		ประเด็นเน้นย้ำ
		การประชาสัมพันธ์	ลงคลิป Podcast สสช.	
๑	การพัฒนาหมู่บ้านเศรษฐกิจพอเพียงตามข้อเสนอแนะของ สตง. เป้าหมายคือ หมู่บ้านที่เข้าร่วมโครงการพัฒนาหมู่บ้านเศรษฐกิจพอเพียง ระหว่างปี พ.ศ. ๒๕๖๕ – ๒๕๖๗)	๒๘ ม.ค. ๖๙	๑ ก.พ. ๖๙	เดือน ม.ค.๖๙
๒.	การน้อมนำแนวพระราชดำริช ปลือกผักสวนครัวเพื่อสร้างความมั่นคงทางอาหาร (๑ อำเภอ ๑ หมู่บ้านต้นแบบ)		ก.พ. ๖๙	เดือน ก.พ. ๖๙
๓	การพัฒนาศูนย์เรียนรู้ โคก หนอง นา สู่ความยั่งยืน -อำเภอมีผลผลิต/ผลิตภัณฑ์ของศูนย์ เรียนรู้โคก หนอง นา ลงทะเบียนหนึ่ง ตำบล หนึ่งผลิตภัณฑ์ (OTOP) -การพัฒนาศูนย์เรียนรู้ โคก หนอง นา สู่ความยั่งยืนการพัฒนาเป็นแหล่ง ท่องเที่ยว ๑ อำเภอ ๑ ศูนย์เรียนรู้ท่องเที่ยว*	๑๘ ก.พ.๖๙	๒๕ ก.พ. ๖๙	เดือน มี.ค.๖๙
๔	การขึ้นทะเบียนศูนย์เรียนรู้การพัฒนา คุณภาพชีวิตตามหลักทฤษฎีใหม่ ประยุกต์สู่ “โคก หนอง นา” กรณี ดำเนินการครบระยะ ๕ ปี	๒๐ มี.ค. ๖๙	๒๕ มี.ค.๖๙	เดือน เม.ย.๖๙
๕	การส่งเสริมการพัฒนาอาชีพ การจัดตั้ง เป็นกลุ่มอาชีพ และสนับสนุนผู้นำ ชุมชนในการแก้ไขปัญหาความยากจน	๒๐ เม.ย. ๖๙	๒๕ เม.ย. ๖๙	เดือน พ.ค. ๖๙
๖	การขับเคลื่อนแผนพัฒนาตำบล	๒๐ พ.ค. ๖๙	๒๕ พ.ค. ๖๙	เดือน มิ.ย. ๖๙
๗	การสนับสนุนกลุ่มเป้าหมายเข้าสู่ กระบวนการ มขช.	๒๐ มิ.ย. ๖๙	๒๕ มิ.ย. ๖๙	เดือน ก.ค. ๖๙
๘	สรุปรายงานผลหมู่บ้านเศรษฐกิจ พอเพียงตามข้อเสนอแนะของ สตง.	๒๐ ก.ค. ๖๙	๒๕ ก.ค. ๖๙	เดือน ส.ค. ๖๙
๙	๑. เตรียมงานรับโล่รางวัลฯ ๒. ศูนย์ศึกษาและพัฒนาชุมชน องค์กรักษ์	๒๐ ส.ค. ๖๙	๒๕ ส.ค. ๖๙	เดือน ก.ย. ๖๙

๓. การประชาสัมพันธ์รายการ Podcast สสช.

๓.๑ ช่องทางการประชาสัมพันธ์ ผ่านทางออนไลน์ จำนวน ๕ ช่องทาง ดังนี้

๑. Tiktok (ช่องทางใหม่) ชื่อช่อง Chumchon Smile
๒. Youtube (ช่องทางใหม่) และ Youtube Podcast ชื่อช่อง Chumchon Smile
๓. Facebook สำนักเสริมสร้างความเข้มแข็งชุมชน
๔. Website สำนักเสริมสร้างความเข้มแข็งชุมชน
๕. Line ทุกกลุ่ม

๓.๒ แจ้งประชาสัมพันธ์รายการ Podcast สสช.

มอบหมายให้เจ้าหน้าที่สำนักเสริมสร้างความเข้มแข็งชุมชนทุกคน ร่วมกันประชาสัมพันธ์รายการ Podcast สสช. ผ่านช่องทางออนไลน์ทุกช่องทาง

สร้าง การรับรู้

- ✓ การกึ่งสำคัญ
- ✓ Hot Topics

สด. Podcast



หมู่บ้านเศรษฐกิจพอเพียง
ตามข้อเสนอแนะ สดง.
/ปลูกผักสวนครัว
สร้างความมั่นคง
ทางอาหาร
ก.พ. 69

การพัฒนาอาชีพ/ เกษณ
/แผนพัฒนาตำบล
พ.ย. - พ.ค. 69

ศูนย์เรียนรู้ โลก ของ ภา
ก.พ. - มี.ค. 69

เปิดยุคเกียรติเครือข่ายพัฒนา
ชุมชนดีเด่น/ ศพของครุภัช
ส.ค. 69

แพกรับเชิญ



พ.อ.สุรศักดิ์
แห่องหล้า



พ.อ.จันทรหอม
สีแดง



พ.อ.พนารัตน์
มาตย์สมบัติ



พ.อ.วิโรจน์
น้ำหอม



พ.อ.ริภาพรรณ
ปีแสงเงิน



พ.อ.ไพรัตน์
จงรักษา

ช่องทางรับชม

ฟังสด <https://chumchon.cddigo.tv/>

สำหรับเสริมสร้าง
ความทันทันข้อมูล
กรรมการพัฒนาชุมชน

**cddsmile.
podcast**

สำหรับเสริมสร้าง
ความทันทันข้อมูล
กรรมการพัฒนาชุมชน

สรุปความสำเร็จ: 3 นวัตกรรมเสริมสร้างความโปร่งใส สสช. ประจำปี 2568

เพื่อสรุปผลการดำเนินงานและประสิทธิภาพของโครงการนวัตกรรมภายใต้แผนพัฒนาชุมชนใสสะอาด มิติที่ 5 ประจำปีงบประมาณ 2568

สรุปผลการดำเนินงานโครงการนวัตกรรมเพื่อเพิ่มประสิทธิภาพความโปร่งใสของสำนักเสริมสร้างความเข้มแข็งชุมชน (สสช.) ประจำปี 2568 ผ่าน 3 กิจกรรมหลักที่มุ่งเน้นการสร้างความรู้ การจัดการข้อมูล Big Data และการให้บริการผ่านระบบอัตโนมัติ

กิจกรรม “คลินิก สสช.”

การประชุมออนไลน์ผ่านระบบ Cisco Webex เพื่อสร้างความเข้าใจในการปฏิบัติงานและใช้งานประมาณ



พัฒนาความรู้เพิ่มขึ้น
86.20%

จาก 3.69 เป็น 4.21 พัฒนาความรู้เพิ่มขึ้น

เจาะลึกความสำเร็จจากกิจกรรม



พลังขับเคลื่อนจากเจ้าหน้าที่ 298 คน
(สัดส่วนสูงสุด อ่าทอ 63.40%)



ความพึงพอใจในระดับ “มาก” ทุกด้าน

ด้านวิทยากร: การเปิดโอกาสให้ซักถาม (4.35/5)



ด้านเนื้อหา: การนำความรู้ไปใช้ (4.25/5)

Dashboard สสช. Online Big Data

บริหารจัดการข้อมูลของสำนักฯ ผ่านระบบออนไลน์แบบครบถ้วนโดยไม่ใช้งบประมาณ



สสช. Line Chatbot

ระบบตอบกลับอัตโนมัติเพื่อให้บริการข้อมูลแก่เจ้าหน้าที่พัฒนาชุมชนในพื้นที่ได้ทันที

สสช. 2568

QR Code

eBook เอกสารสรุปผล

โครงการนวัตกรรมฯ ปี 2568



พช. ใสสะอาด มิติที่ 5: นวัตกรรมสร้างความโปร่งใส (Chumchon Smile)

สรุปแนวทางการประเมินโครงการ "Chumchon Smile" ซึ่งเป็นนวัตกรรมในมิติที่ 5 ของโครงการพัฒนาชุมชนใสสะอาด ประจำปีงบประมาณ 2569 เน้นการติดตามความคืบหน้าตามเกณฑ์การประเมิน 4 ข้อหลัก

แผนการดำเนินงานและสถานะ (Roadmap & Status)

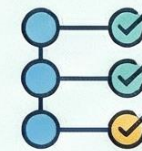
เกณฑ์การประเมินผล (Evaluation Criteria)



10

คะแนนเต็ม
ในมิติที่ 5

(คิดเป็นส่วนหนึ่งของคะแนนการประเมิน
หน่วยงานใสสะอาดทั้งหมด 70 คะแนน)



เกณฑ์การประเมิน 4 ข้อหลัก

ครอบคลุมตั้งแต่การคิดค้น การถ่ายทอด
การดำเนินงาน และผลสำเร็จของนวัตกรรม



ระยะที่ 1:
การจัดทำและถ่ายทอด
(เสร็จสิ้น)

ดำเนินการจัดทำโครงการ
นวัตกรรมและถ่ายทอดกิจกรรม
เสร็จสิ้นแล้วภายใน 27 ก.พ. 69

ระยะที่ 2:
การปฏิบัติและสรุปผล
(กำลังดำเนินงาน)

ดำเนินการตามแผนและ
สรุปความสำเร็จของโครงการ
ให้แล้วเสร็จภายใน 30 มิ.ย. 69

นวัตกรรมหลัก:
"Chumchon Smile"

เป็นกลไกสำคัญในการเสริม
สร้างความเข้มแข็งและความ
โปร่งใสให้กับชุมชน

1. การจัดทำ
โครงการ/กิจกรรม
นวัตกรรม

กำหนดส่ง: 27 ก.พ. 69

2. การถ่ายทอด
โครงการ/กิจกรรม
นวัตกรรม

กำหนดส่ง: 27 ก.พ. 69

3-4. การดำเนินงาน
และผลสัมฤทธิ์ของ
โครงการ

กำหนดส่ง: 30 มิ.ย. 69

นวัตกรรมเสริมสร้างชุมชนเข้มแข็ง: Chumchon Smile 2569

6 กิจกรรมหลักเพื่อชุมชนล้ำค่า



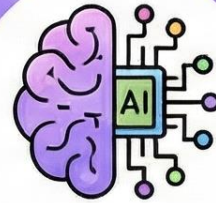
คลินิก สสช.



ชุมชนต้นแบบ



Podcast



พัฒนา AI

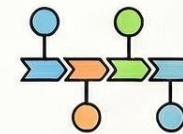


On Tour



KM.

ความคืบหน้าปัจจุบัน (มกราคม - กุมภาพันธ์ 2569)



ผลิต Podcast แล้ว 4 ตอน



และเริ่มกระบวนการจัดทำ
มียาม “ชุมชนเข้มแข็ง”
ต้นแบบ.

แผนการดำเนินงานระยะถัดไป



เตรียมสำรวจ
ความต้องการด้าน
Generative AI



และประสานข้อมูล
Best Practices
จากทุกจังหวัด.